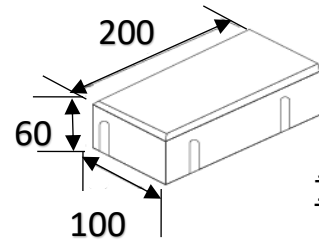
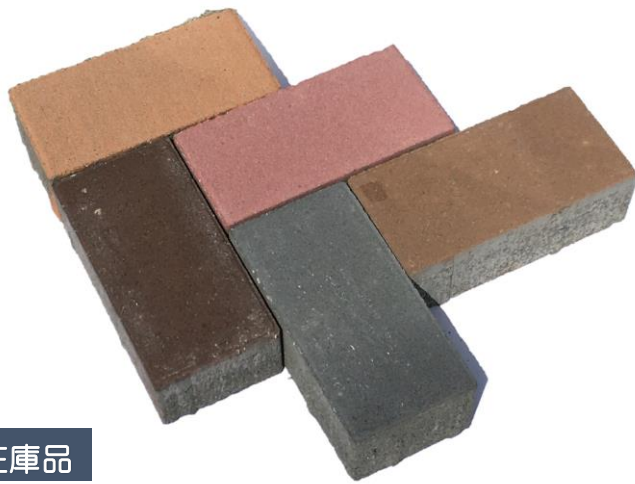
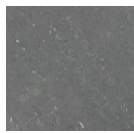


インターロッキング



重量(kg/個)
2.6kg

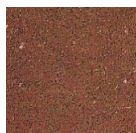
在庫品



グレー



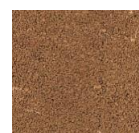
オレンジ



ココア



レッド



ブラウン

受注品

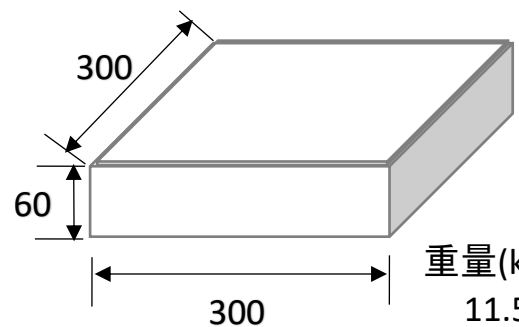
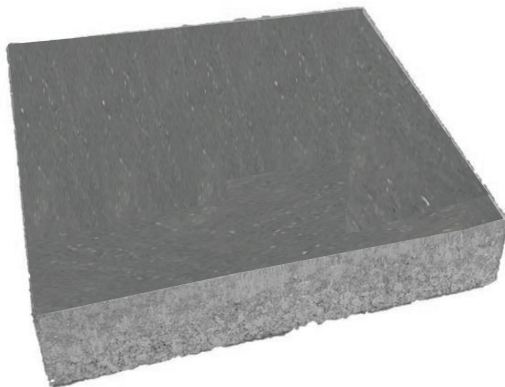


ホワイト



バイオレット

コンクリート平板



重量(kg/個)
11.5kg

※コンクリート平板は目地がついておりません。

注意

- 1)色違い、色褪せ、汚れ、欠け、寸法違いが発生する事があります。製品の納品時に検品検収をお願い致します。検収時に前述のような不良が発見が発見された場合には、速やかに弊組合までご連絡ください。納品日から日数が経過した後や施工後に対応を求められても応じかねます。
- 2)印刷の為、カタログ掲載写真と実際の製品とでは色が異なる場合があります。
- 3)ご使用に際しては、所定の関連諸法例を遵守のうえ施工願います。

宮城県コンクリートブロック協業組合